

## De fungicides op een rijtje

	Chipco Green	Caramba	Signum	Heritage
<b>Werkingsmechanisme</b>				
Contactwerking	✓	✗	✗	✗
Systemische werking	✓	✓	✓	✓
Preventief	✓	✓	✓	✓
Curatief	✓	✗	✗	✗
<b>Schimmels</b>				
Fusarium	✓	✓	✓	✓
Dollar Spot	✓	✗	✓	✗
Rooddraad	✓	✗	✗	✗
Anthraxnose	✓	✗	✓	✗
Roest	✓	✓	✗	✗
Bladvlekkenziekte	✓	✓	✗	✗
<b>Toepassingsgebied</b>				
Greens	✓	✓	✓	✓
Voorgreens	✓	✗	✗	✓
Tees	✓	✗	✗	✓
Fairways	✓	✗	✗	✓
Grondwaterbeschermingsgebieden	✗	✓	✓	✓
<b>Max. toepassing/jaar</b>	4	1	2	4

Gebruik gewasbeschermingsmiddelen veilig. Lees altijd het etiket en de productinformatie voor gebruik.  
Chipco Green is een handelsmerk van Bayer. Chipco Green bevat 255 g/l iprodion, op oliebasis. Toelatingsnummer 13818 N

# Het meest vertrouwde fungicide



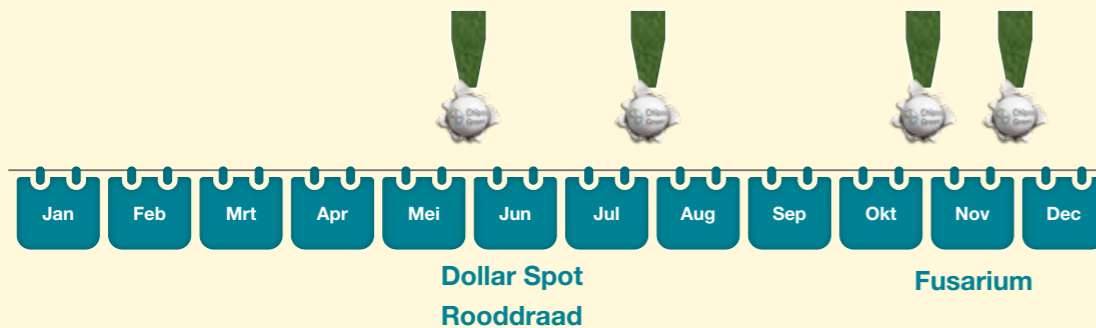
In Engeland 30 jaar beproefd en bewezen

## 4 toepassingen per jaar, gebruik ze verstandig!

Veel golfbanen hebben Chipco Green, afgelopen winterperiode, succesvol ingezet tegen Fusarium. De meerderheid met 2 behandelingen, conform ons advies. Sommige golfbanen hebben gekozen voor 1 behandeling op basis van de actuele ziektedruk. Chipco Green mag 4 keer per jaar worden toegepast. Afhankelijk van het gekozen winterprogramma, kunt u gedurende de zomermaanden Chipco Green nog 2 of 3 keer toepassen.

## Dollar Spot en Rooddraad

Wij adviseren u de 2 of 3 overgebleven behandelingen in te zetten tegen Dollar Spot en Rooddraad. Uit studies blijkt dat Chipco Green een uitstekende werking heeft tot in een laat stadium van Dollar Spot en Rooddraad, vergelijkbaar met de resultaten op Fusarium.



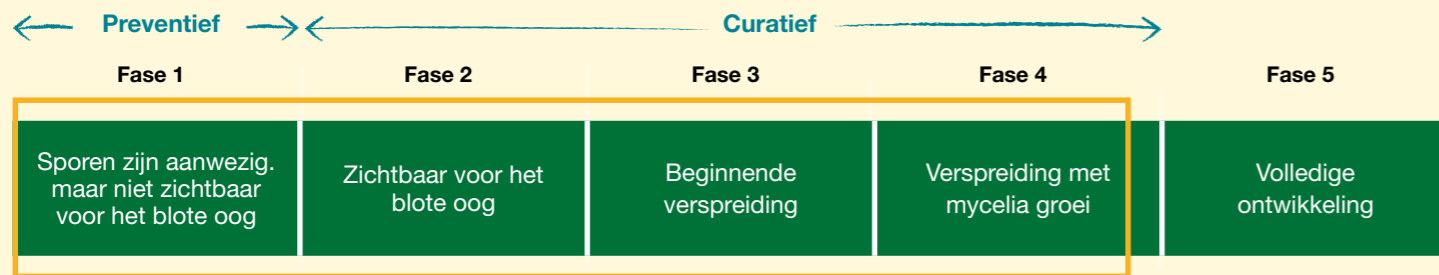
Dollar Spot



Rooddraad



## Chipco Green werkt ook bij Rooddraad en Dollar Spot tot in een late fase van de schimmels.



Chipco Green werkt tijdens de meeste stadia van de ziekte en is dan ook het meest veelzijdige product dat verkrijgbaar is. De ontwikkeling van fase 2 naar fase 3 tot 5 kan zeer snel optreden, zeker als de weersomstandigheden gunstig zijn voor de schimmel. Daarom kan de ontwikkeling van fase 2 naar fase 3 tot 5 letterlijk in één nacht optreden. De meeste toepassingen zullen daarom curatief zijn. Chipco Green is nog effectief tot in fase 4. Ook tegen Rooddraad en Dollar Spot werkt Chipco Green, door de contactwerking, tot in een late fase van de schimmels.

## Chipco Green werkt curatief en preventief

Chipco Green is een contactfungicide op basis van de werkzame stof iprodion en kan zowel preventief als curatief ingezet worden tegen schimmels veroorzaakt door Sneeuwschimmel, Rooddraad, Dollar Spot, Anthracnose, Bladvlekkenziekte en Roest. Chipco Green werkt als een contactmiddel dat de ontkieming van de sporen verhindert en de ontwikkeling van schimmels blokkeert.

## Binnen 1 uur regenvast en beperkt opbouw van dauw

Chipco Green is een fungicide die olie bevat, wat het schimmeldodende effect van iprodion versterkt en verlengt. Door de olie hecht het actieve bestanddeel zich beter aan de plant en wordt het minder snel door regen of beregening weggespoeld. Tevens kunnen greenkeepers het dauwvegen van de greens over langere periodes spreiden, omdat regen en dauw van de bladeren glijden. Bovendien wordt een minder vochtige omgeving, waarin ziektes zich kunnen ontwikkelen, gecreëerd.

## Dollar Spot

(*Sclerotinia homeocarpa*)

- Kleine, ronde vlekken (2-5 cm) die in elkaar kunnen overgaan
- De bladeren drogen in het midden uit, de boven- en onderliggende weefsels blijven tijdens de aanval groen, en drogen later helemaal uit
- Wit mycelium dat bij dauw zichtbaar is

### Wanneer:

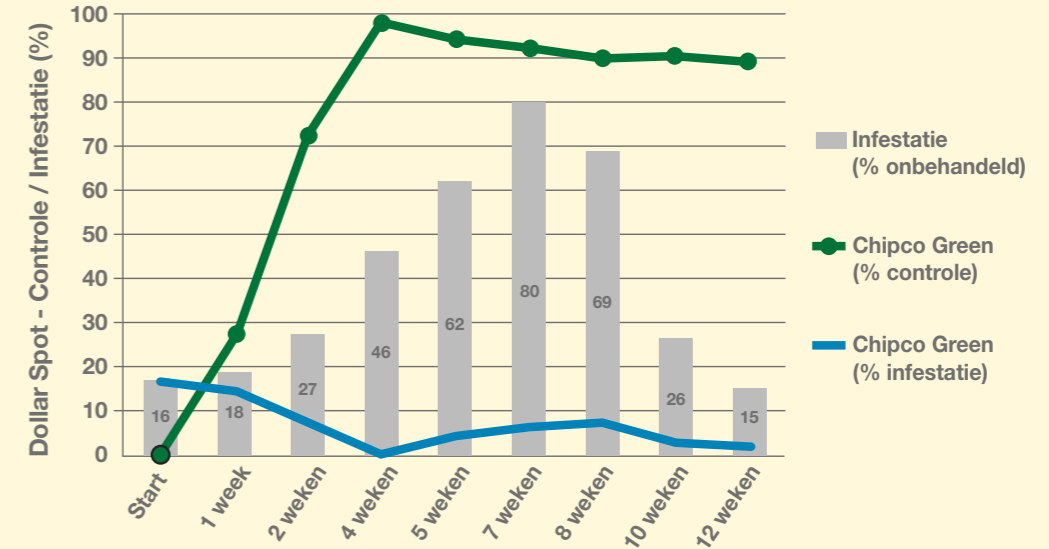
in de zomer en de herfst bij hoge temperaturen en vochtigheid.

### Andere factoren die een rol spelen:

- Dauw
- Viltlaag
- Te veel nitraatstikstof (NO<sub>3</sub>)
- Rode zwenkgrassen, beemdgrassen



## Veldproef Dollar Spot - met 1 behandeling



In deze proef is goed te zien dat de infectiedruk direct na toepassing afneemt en een volledige controle na 4 weken wordt bereikt. Vanaf 4 weken, na toepassing, neemt de infestatie weer toe, maar blijft over een periode van 12 weken ver onder de 10%.

## Rooddraad

(*Laetisaria fuciformis*)

- Onregelmatige vlekken
- Een hele snelle verspreiding
- Bij vochtig weer wordt een rozerode gelatine-achtige uitscheiding gevormd, vandaar de naam Rooddraad

### Wanneer:

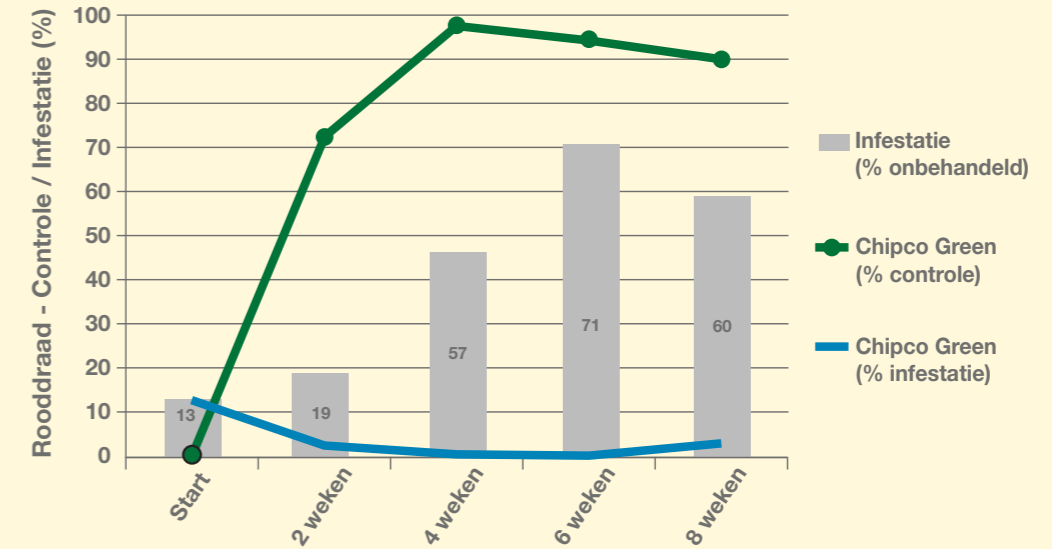
in de lente, zomer en herfst met gemiddelde temperaturen en hoge vochtigheid

### Andere factoren die een rol spelen:

- Te weinig groeikracht
- Te weinig mest, vooral stikstof
- Wind, gereedschap en schoenen verspreiden de draden en dus de ziekte



## Veldproef Rooddraad - met 1 behandeling



De infectiedruk van Rooddraad neemt direct na toepassing af. Volledige controle werd in deze proef in 3,5 week bereikt. Vanaf 6 weken na toepassing, neemt de infestatie weer toe.

## Apparatuur

Oppervlakte	Chipco Green	Water	Apparatuur
100 m <sup>2</sup>	200 ml	5 L	
200 m <sup>2</sup>	400 ml	10 L	
1 ha	20 L	400-500 L	

## Let op bij het mengen in de tank!

Veel van de nieuwere spuitmachines kennen een zeer krachtig mengsysteem. Hierdoor worden water en middel met veel kracht in de tank gemengd, ook tijdens het spuiten. Dit kan bij sommige producten, waaronder Chipco Green, zelfs met teveel kracht gebeuren, waardoor een reactie ontstaat en het middel niet verspuitbaar wordt. Pas daarom de kracht, waarmee gemengd wordt, aan. Raadpleeg hiervoor de handleiding van uw spuit of de betreffende leverancier van uw machine.

## Toepassing

Chipco Green kan preventief ingezet worden of vanaf de eerste ziekteverschijnselen. Herhaal de toepassing indien nodig met een minimum interval van 4 weken. Om een goede opname en verdeling van het middel in het gras te realiseren (systemische werking), dient het gras niet gemaaid te worden binnen 24 uur. Toepassen op droog gras. Chipco Green mag ingezet worden op de (voor)greens, fairways en afslagplaatsen. Fairways mogen tot een maximum van 5% van de totale oppervlakte behandeld worden.

## Dosering

Chipco Green	Water	Oppervlak
1 L	20-25 L	500 m <sup>2</sup>
5 L	100-125 L	2500 m <sup>2</sup>
10 L	200-250 L	5000 m <sup>2</sup>
20 L	400-500 L	1 ha

- Vul de tank van het spuittoestel voor 50%-75% met water
- Schud de verpakking en voeg de vereiste hoeveelheid toe
- Vul aan met water tot het nodige volume en meng
- Laat de spuitoplossing tijdens de behandeling niet bezinken



## Beperkingen

- Niet maaien binnen 24 uur
- Maximaal 4 toepassingen per jaar
- Niet toegelaten in waterbeschermingsgebieden
- Houd rekening met bufferzones bij waterpartijen en kies de correcte dop



## Kenmerken en voordelen

- ✓ Werkzaam tegen de meest voorkomende schimmels waaronder Fusarium, Dollar Spot en Rooddraad
- ✓ Directe werking
- ✓ Curatief en preventief
- ✓ Inzetbaar op (voor)greens en afslagplaatsen
- ✓ Regenvast in 1 uur
- ✓ Beperkt dauwvorming
- ✓ Kan het hele jaar worden toegepast

Spuitdopkeuze	Bufferzone
50% drift dop	13,5 meter
90% drift dop	7,5 meter
Overkapt of sleepdoek en 50% drift dop	2 meter

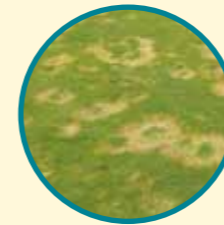


## Chipco Green heeft een directe en brede werking

Schimmels kunnen zich zeer snel ontwikkelen, letterlijk van de ene op de andere dag. Snel handelen is daarom cruciaal. Chipco Green stopt schimmels direct. Chipco Green heeft naast een directe werking ook een zeer brede werking en pakt een aantal zeer belangrijke schimmels aan.



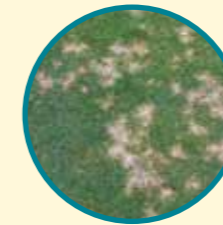
## Overzicht van de schimmels die met Chipco Green effectief kunnen worden bestreden



Fusarium-  
Sneeuwschimmel



Rooddraad



Dollar Spot



Anthracnose



Bladvlekkenziekte



Roest





1



2



3



4

Chipco Green wordt afgevuld in onze Smartline cans. Deze nieuwe, innovatieve cans hebben een aantal belangrijke voordelen:

1. Spatvrij door ruime opening
2. Eenvoudig te openen
3. 10% minder kunststof
4. Ergonomische grip

## Gebbruiksvriendelijker

Bayer introduceert een nieuwe verpakingslijn, genaamd Smartline.

De nieuwe lijn heeft een aantal belangrijke voordelen. Door een verbeterde ergonomische grip is de can comfortabeler. Het oppakken en schudden van de fles gaat daardoor gemakkelijker. De nieuw ontworpen dop maakt het openen van de can een stuk eenvoudiger. Door de betere transparantie kan eenvoudiger vastgesteld worden hoeveel er nog in de fles of can zit. De speciaal gevormde hoeken zorgen ervoor dat de

cans gemakkelijker te spoelen zijn. Aan de onderkant van de verpakking zijn ribbels aangebracht waardoor de can meer grip heeft en steviger blijft staan.

## Veiliger

De nieuwe verpakking heeft een ruimere opening, spatten behoort daardoor tot het verleden. De opening is groter gemaakt, zodat de inhoud er gemakkelijker uit geschonken kan worden. Het zogenaamde 'klokken' wordt hierdoor voorkomen.

## Duurzamer

Voor de nieuwe verpakkingen is tot 10% minder kunststof nodig. Een substantiële besparing op grondstoffen. Daarnaast wordt er bespaard op energie tijdens het vulproces en gedurende het transport. De seal-vrije verpakking voorkomt puntbelasting doordat er geen achtergelaten, verloren of weggewaarde seals meer in het milieu terecht komen.



## Meest gestelde vragen

### Is Chipco Green schadelijk voor golfers als zij direct na toepassing de baan betreden ?

Bij het beoordelen van het productdossier bekijkt het Ctgb alle mogelijke risico's voor o.a. toepassen, milieu, maar ook omstanders. Indien er sprake zou zijn van enig risico voor golfers, zouden deze worden beschermd door een beperkende maatregel op het etiket (bijv; na toepassen 3 uur niet betreden).

### Heeft de olie in Chipco Green geen negatieve effecten op de bewatering ?

De olie zorgt ervoor dat de werkzame stof zo optimaal mogelijk over het blad wordt verdeeld. Chipco Green hecht zich binnen een uur aan de eerste cellaag van het blad en kan dan niet meer wegspoelen. Dit maakt het toepassen van Chipco Green gemakkelijk in te plannen. Als het een uur droog blijft na toepassen is dit voldoende. Ook kan 1 uur na toepassen worden begonnen met beregening. De olielaag hecht zich alleen aan het blad en vormt geen laag op de grond. Hierdoor kan het water, zoals gewoonlijk, gemakkelijk in de grond weglopen.

### Zijn er met het maaisel speciale maatregelen nodig nadat Chipco Green is toegepast ?

Nee, het maaisel kan gewoon op de composthoop of als groenafval worden afgevoerd.

### Heeft het gebruik van een andere wetting agent nadelige gevolgen ?

Het is niet nodig om een wetting agent te gebruiken, deze zit al verwerkt in Chipco Green. Het kan echter geen kwaad als een andere wetting agent vooraf wordt toegepast.

### Als Chipco Green dan zo goed werkt, zijn we dan over een paar jaar niet volledig af van deze schimmels ?

Nee, helaas is dat niet zo. De schimmel bevindt zich overal. Als de baan schimmelvrij is, zullen nieuwe schimmelsporen, verspreid door de wind, het gras opnieuw infecteren. Het blijft dus zaak de schimmel onder controle te houden.

### Is het mogelijk minder water te gebruiken dan de aanbevolen 400L/ha ?

We hebben geen gegevens die bewijzen dat lagere hoeveelheden mogelijk zijn. Maar er loopt momenteel een project "Toepassingstechnologie met lagere watervolumes". We weten dat greenkeepers in Groot Brittannië Chipco Green toepassen bij lagere watervolumes, maar dit is buiten het officiële gebruiksadvies en op eigen risico. Omdat Chipco Green een middel is met contactwerking, adviseren wij de voorgeschreven watervolumes aan te houden om een goede dekking te krijgen.

