

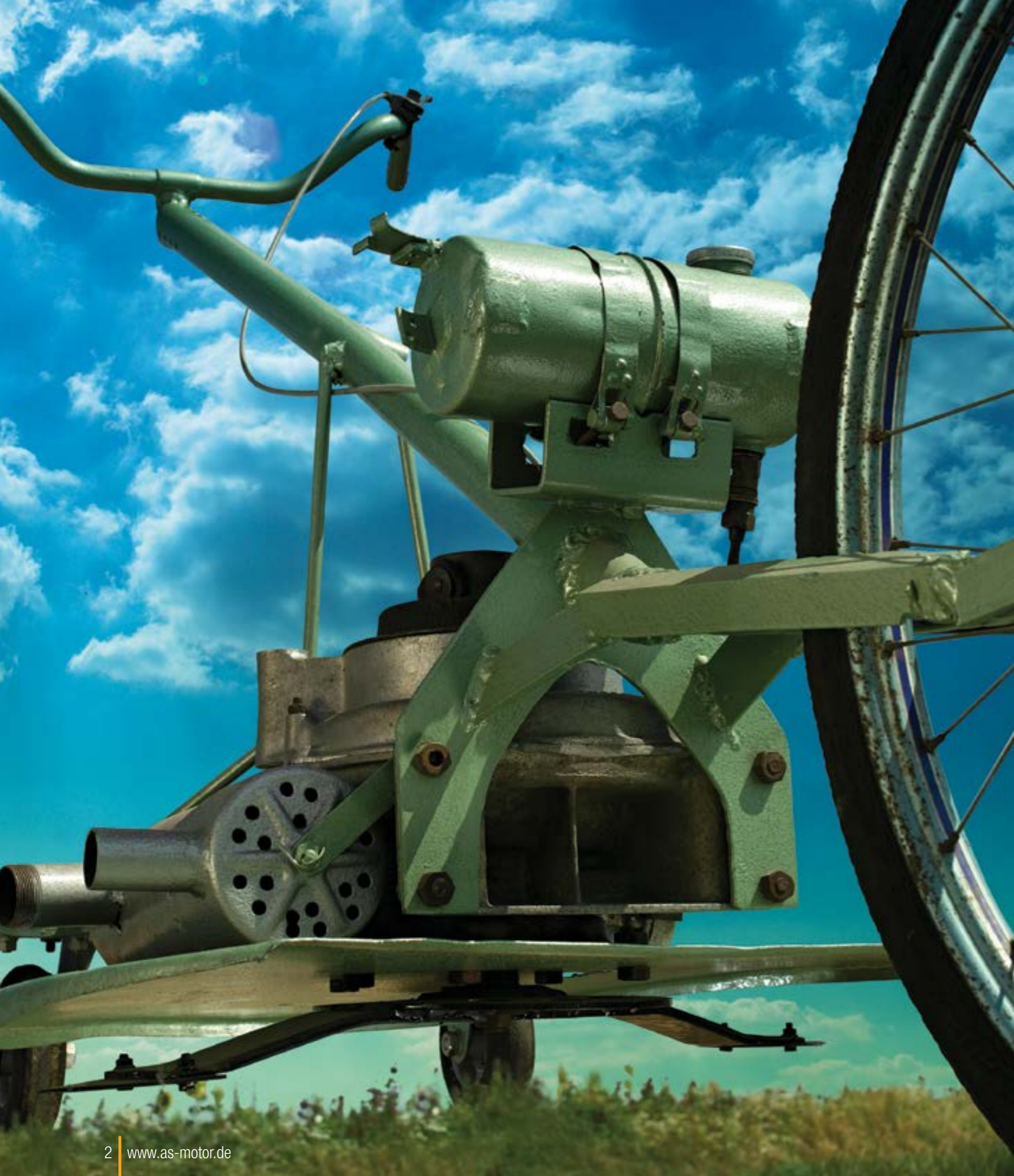


Professionele techniek



Algemene catalogus





## AS-Motor

“WEG” IS HET DOEL

**55**  
**JAHRE**  
**AS**  
**MOTOR**

Het verwijderen van begroeiing staat voorop bij het gebruik van onze machines. Ongeacht of het nu gebeurt door mulchen van metershoog gras op fruitweiden, het fijnhakken van dicht struikgewas langs bosranden of door gazonpercelen regelmatig te maaien, is “weg” altijd het doel. AS maaiers garanderen al meer dan 55 jaar een probleemoplossing die afgestemd is op de desbetreffende taak.

Reeds in de jaren '50 produceerde de oprichter van ons bedrijf, Alfred Schefenacker (AS), tweetaktmotoren en apparaten voor tuin- en landschapsinrichting. Bij zijn wandelingen door de wijnbergen constateerde hij hoe veel moeite het kostte om de steile en nauwe wijnbergen te onderhouden. Het maaien tussen de wijnstokken was te moeizaam met conventionele maaiapparaten en onmogelijk met tractoren.

AS-Motor bracht als antwoord daarop de eerste Allmäher® op de markt, die speciaal ontwikkeld werd om hoog gras en verhout snoeisels van wijnstokken te maaien en fijn te hakken. De mulch bleef in de wijnberg achter en diende als bemesting, schaduwbrenger voor de ondergrond en bescherming tegen bodemerosie.

Tot op de dag van vandaag vormt het Allmäher-principe een belangrijke basis voor veel van onze producten. In de loop der tijd hebben wij ons productassortiment uitgebreid in overeenstemming met de veelsoortige eisen van de markt. De introductie van de eerste ruwterreinzitmaaier in 2001 was een belangrijke stap in de richting van werkverlichting. Nu kunnen grote oppervlakken op steile hellingen en velden met struikgewas comfortabel zittend worden gemaaid. In 2010 volgde de Sherpa 940, een ruwterreinzitmaaier met vierwielaandrijving en differentieelgrendel.

Wij weten als jarenlange fabrikant van motoren dat de motor het hart van iedere machine vormt. Wij hebben in jarenlang onderzoekswerk een compleet herontwikkelde tweetaktmotor ontwikkeld. Onze nieuwe tweetaktmotor is net zo arm aan schadelijke stoffen als een moderne viertaktmotor. Hij is tegelijkertijd wereldwijd de schoonste tweetaktmotor die in een maaier met benzinemotor wordt toegepast.

Het dichte dealernet van AS-Motor in Duitsland – met meer dan 500 gespecialiseerde speciaalzaken – wordt aangevuld door vertegenwoordigingen in meer dan 20 andere landen van de wereld. De exclusieve verkoop via de geschoolde speciaalzaak staat garant voor een competent advies, omvangrijke service en een snelle aanvoer van onderdelen.

Als u belangstelling heeft voor AS apparaten, presenteren ervaren adviseurs in de AS-Motor speciaalzaak u met alle plezier de machines, die optimaal afgestemd zijn op uw eisen.

U vindt uw dichtst bijgelegen AS speciaalzaak hier: [www.as-motor.de/haendlersuche](http://www.as-motor.de/haendlersuche)  
Of meldt avv u rechtstreeks telefonisch bij ons, op: +49 (0)7973 / 91230



### AS Mulchmaaiers

Mulchmaaiers – het tijdbesparende alternatief! AS mulchmaaiers hakken het gras zó fijn dat het als een bijna “onzichtbare” mest weer direct wordt teruggebracht in het gazon.



### AS Professionele grasmaaiers

U houdt van mooie, groene gazons? Is uw perceel steil of egaal? Er zijn AS grasmaaiers voor alle gebruiksdoeleinden, zelfs met vierwielaandrijving, rem en achteruitrijversnelling.



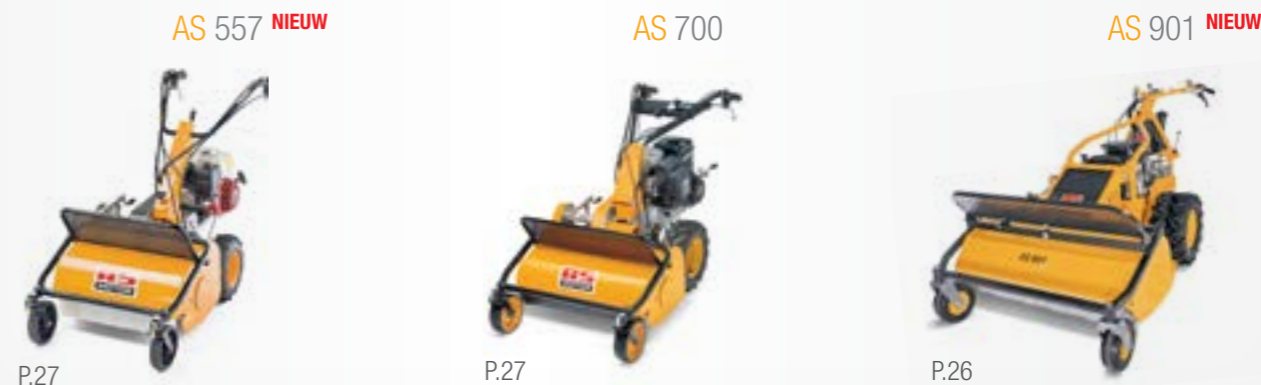
### AS Allmäher®

Allesmaaiers – de verbeterde trap van weidemaaiers. Als een maaier op terrein, op steile hellingen, in hoog gras en struikgewas vooruitkomt, en ook nog eens behendig langs hindernissen en bomen manoeuvreert, dan noemen wij hem – ALLESMAAIER.



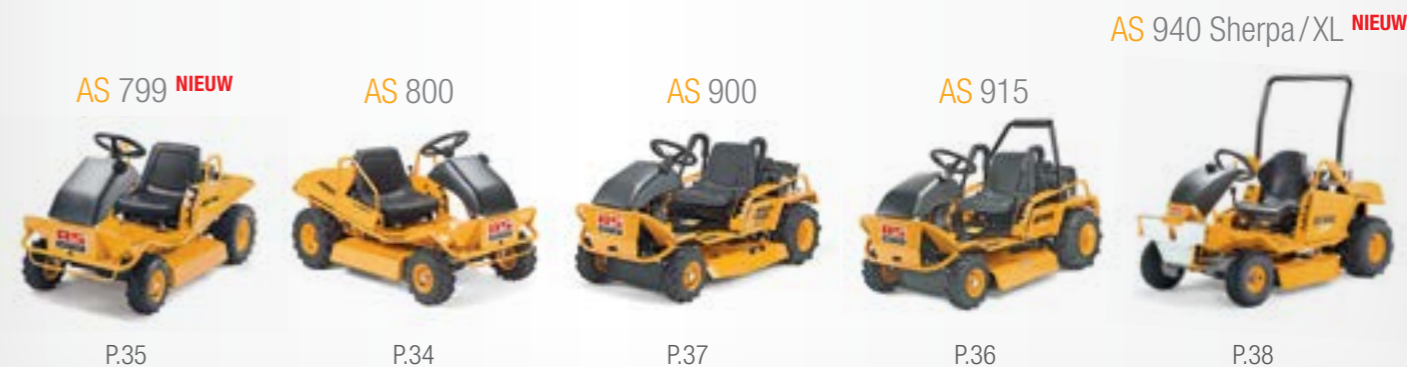
### AS Klepelmaaiers

Hoog gras met struikgewas, steile locaties, grote vlakken in onbekend gebied? Laat het maar gerust op u afkomen. AS Klepelmaaiers kunnen tegen, hakken fijn en verdelen perfect. Dat levert een hoge capaciteit op – met “zekerheid”.



### AS Ruwterreinzitmaaiers

Heeft u behoefte aan iets groters? – AS Ruwterreinzitmaaier helpen u daar met alle plezier bij. Het maakt niet uit of het nu gaat om grote vlakken, struikgewas, kreupelhout of gras met hoogten tot 1,50 m, onze zitmaaiers verheugen zich daarop. Wordt het terrein ook nog eens steil tot zeer steil? Dan komt u met onze vierwielmaaiers goed uit. Kies voor uw gebruiksdoel uit zes modellen het voor u juiste model, ongeacht of dat voor privé of voor professioneel gebruik is.



### AS Cirkelmaaiers

Maaien en benutten! – Dieren hebben honger. Met de cirkelmaaiers van AS-Motor wordt u zelf de leverancier voor uw geliefde dieren. Een diepe snede en neerleggen in een zwad maken de productie van voer gemakkelijk.



### AS Onkruidborstelmachine

Oppervlakken opschonen en zonder chemische middelen onkruid verwijderen. De AS onkruidborstelmachine (Wildkraut-Hex) verwijdert opgroeiend onkruid op geplaveide vlakken en langs trottoirranden op een snelle en efficiënte wijze. Dankzij een opvangbak hoeft er niet meer extra te worden geveegd.







## AS Mulchmaaiers

WELLNESS VOOR GAZON EN GEBRUIKER

Een mooi gazon is niet alleen een lust voor het oog. Veel planten bloeien pas echt op in een optimale mulchlaag en tegelijkertijd wordt de vorming van onkruid tegengegaan. Deze pracht, die door iedere gebruiker wordt gewenst, moet wel optimaal worden voorbereid. Vooral door zorgvuldig te mulchen, waarbij het maaisel op het oppervlak achterblijft. Het is hierbij uiterst belangrijk dat het maaisel zo fijn mogelijk wordt fijngehakt en daarna gelijkmatig wordt verdeeld. De opgenomen stikstof wordt zeer snel gemineraliseerd en is weer beschikbaar voor de bijgroeiende planten als voedingsstof. Als men het over duurzaamheid heeft, is mulchen de eerste stap.

Door de AS mulchmaaiers kan uw gazon met tijdsbesparing worden onderhouden. Het gras wordt gemaaid en blijft ter plekke achter. De motor hoeft niet steeds opnieuw te worden gestart, de grasopvangbak is overbodig, het maaisel hoeft niet te worden afgevoerd.

En het functioneert als volgt: bij het mulchen wordt het gras eerst verschillende malen gesneden en dan net zoals bij een ventilator omhoog gewerveld, om uiteindelijk tijdens dezelfde bewerking direct weer tussen het gras te worden geblazen. Het afgesneden gras wordt zó fijn uiteen-gerafeld dat het heel eenvoudig tussen de staande grashalmen verdwijnt en snel wegtrot.

Voordelen van de AS mulchmaaiers: grote stabiliteit van het mulchdek, drieboudige krukaslagering, mulchmessen van verenstaal, lichte en toch stabiele voorwielen. Ook het vrij hoge vakantiegras kan met de AS mulchmaaiers met hetzelfde goede resultaat worden gemulcht.

Wat de vermogensprestaties aangaat, staat er voor iedere uitdaging een oplossing klaar. De AS mulchmaaiers zijn te koop met of zonder wielaan-drijving; het motorvermogen loopt tot 6 PK; de maaibreedten bedragen 42, 47 of 51 cm en de maaihogteomzetting loopt van 40 – 90 mm. En heel belangrijk voor u als gebruiker: door de centrale veerbelaste hoogteomzetting kan de maaier binnen enkele seconden worden aangepast aan de gewenste maaihogte.

Trouwens: bij een gazonoppervlak van ca. 1000 m<sup>2</sup> kan per jaar wel twee ton maaisel ontstaan. De groene klike is niet overal; de composthoop is soms taboe voor gras. Een vakkundige afvoer kan duur worden. Door mulchen bespaart men tijd en geld – gemakkelijk gazononderhoud.



# AS 510

Maaien, meermaals fijnhakken en als mest tussen het gras blazen – met de AS 510 ProClip maait u zelfs middelhoog gras met tijdsbesparing. Het speciale mes van verenstaal in het stabiele mulchdek rafelt het maaisel zó fijn uit elkaar dat omslachtig bij elkaar harken wegvalt. Met de perfect uitgebalanceerde, stabiele en lichte constructie maait u zonder moe te worden en net zo vaak als met conventionele apparaten.

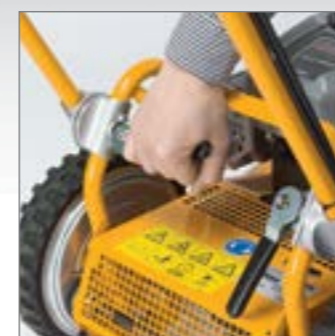


YouTube

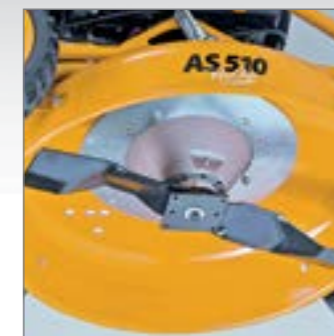


Toepassingsvideo

Art. nr.	Apparaataanduiding	Maai-breedte	Motor	Nominaal vermogen	Maximaal motorvermogen*	Wiel aandrijving	Maaihoogte-verstelling	Gewicht transport / bedrijfsmaat
9131	AS 510 ProClip	51 cm	B+S viertaktmotor 850 E serie /C, 190 ccm	3,1 kW (4,3 PK) bij 2.800 min <sup>-1</sup>	4,1 kW (5,5 PK) bij 3.600 min <sup>-1</sup>	zonder wielaandrijving	centraal 40–90 mm 5-voudig	37 kg, l 120/139 cm b 60/55 cm, h 71/100 cm
9130	AS 510 A ProClip	51 cm	B+S viertaktmotor 850 E serie /C, 190 ccm	3,1 kW (4,3 PK) bij 2.800 min <sup>-1</sup>	4,1 kW (5,5 PK) bij 3.600 min <sup>-1</sup>	Variomatic traploos 2,0–4,0 km/h	centraal 40–90 mm 5-voudig	43 kg, l 120/139 cm b 60/55 cm, h 71/100 cm
9134	AS 510 A/2T ProClip	51 cm	AS tweetaktmotor katalysator, 165 ccm	3,4 kW (4,6 PK) bij 3.000 min <sup>-1</sup>	4,4 kW (6,0 PK) bij 4.500 min <sup>-1</sup>	Variomatic traploos 2,0–4,0 km/h	centraal 40–90 mm 5-voudig	48 kg, l 120/139 cm b 60/55 cm, h 71/100 cm



**Duwboomhoogte**  
Eenvoudige, stabiele hoogteregeling van de duwboom. (AS 510)



**Stabiele mulchdek**  
Gesloten, stabiel mulchdek met stabilisatierand en drievoudige lagering van de krukas.



**Lichte voorwielen**  
De kogelgelagerde voorwielen duwen zo min mogelijk gras naar beneden, zodat alles kan worden gemaaid.



**Centrale hoogte-omzetting**  
Gemakkelijk bedienbare, centrale hoogteomzetting met veerondersteuning.

## AS 420

## AS 470



YouTube



Toepassingsvideo

Art. nr.	Apparaat-aanduiding	Maai-breedte	Motor	Nominaal vermogen	Maximaal motorvermogen*	Wiel aandrijving	Maaihoogte-verstelling	Gewicht transport / bedrijfsmaat
9135	AS 420 SuperClip	42 cm	B+S viertaktmotor 575 EX serie, 140 ccm	2,2 kW (3,0 PK) bij 3.000 min <sup>-1</sup>	3,5 kW (4,6 PK) bij 3.600 min <sup>-1</sup>	zonder wielaandrijving	centraal 40–90 mm 5-voudig	27 kg, l 96/127 cm b 55/46 cm, h 55/100 cm
9136	AS 420 A SuperClip	42 cm	B+S viertaktmotor 575 EX serie, 140 ccm	2,2 kW (3,0 PK) bij 3.000 min <sup>-1</sup>	3,5 kW (4,6 PK) bij 3.600 min <sup>-1</sup>	achterwielaandrijving 2,7 km/h	centraal 40–90 mm 5-voudig	31 kg, l 96/127 cm b 55/46 cm, h 55/100 cm
9137	AS 470 SuperClip	47 cm	B+S viertaktmotor 575 EX serie, 140 ccm	2,2 kW (3,0 PK) bij 3.000 min <sup>-1</sup>	3,5 kW (4,6 PK) bij 3.600 min <sup>-1</sup>	zonder wielaandrijving	centraal 40–90 mm 5-voudig	28 kg, l 96/131 cm b 55/51 cm, h 55/100 cm
9138	AS 470 A SuperClip	47 cm	B+S viertaktmotor 800 E serie, 175 ccm	3,0 kW (4,1 PK) bij 2.800 min <sup>-1</sup>	3,8 kW (5,1 PK) bij 3.600 min <sup>-1</sup>	achterwielaandrijving 2,7 km/h	centraal 40–90 mm 5-voudig	34 kg, l 96/131 cm b 55/51 cm, h 55/100 cm





# AS Professionele grasmaaiers

## WERKPAARDEN TIJDENS GEBRUIK

Aan profs worden heel speciale eisen gesteld. Zij moeten de beschikking hebben over heel veel kennis, capaciteiten en ook het vermogen om problemen op te lossen.

AS-Motor biedt deze groep klanten de passende maaiers: professionele AS grasmaaiers, die men terecht kan aanduiden als echte werkpaarden.

Een robuuste staalconstructie, grote kogelgelagerde wielen, sterke motoren, en gemak van gebruik vormen de hoofdbestanddelen van professionele AS grasmaaiers. Dit allemaal bij elkaar genomen vormt de basis voor professionele bediening met een uitstekende prestatie. Dit wordt in vaak urenlang gebruik bewezen door het uithoudingsvermogen van de apparaten, waardoor er een grote oppervlakte zonder vermoeidheidsverschijnselen wordt bewerkt.

AS-motormaaiers zijn beroemd doordat zij geschikt zijn voor hellingen; steile locaties met bijna ieder afschot worden met het tweetaktaggregaat beklommen. Er zijn voor maximaal comfort modellen met vierwielaandrijving.

### Professionele AS grasmaaier AS 531 VarioPro in de schijnwerpers

De AS 531 bekoort door een laag gewicht in combinatie met een uitstekende stabiliteit en robuustheid. De AS 531 heeft enerzijds enorm bespaard op gewicht, namelijk 20 % in vergelijking met het voorafgaande model, en anderzijds is het gewicht optimaal over de assen verdeeld.

En wat continu gebruik aangaat, overtuigt de AS 531 niet alleen door de rubberen motorlaging ter reductie van trillingen maar ook door een heel slim idee: het nieuw ontwikkelde VibrationProtect-dempingssysteem met zijn V-stuuropname met elastomeerlagers doet het bekende getintel in de handen vergeten.

In zijn topversie (AS 531/2T/B MK) levert deze maaier een wereldprimeur: hij is de eerste met de hand bestuurd, professionele grasmaaier met een standaardveiligheidsrem en differentieelgrendel. Hij is een combinatie van eenvoud van bediening en maximale veiligheid. Door de hendel voor de meskoppeling los te laten wordt de maaier automatisch afgeremd totdat hij stilstaat; dit is tegelijkertijd een parkeerrem, die de maaier op een helling op iedere plaats laat stilstaan. Het resultaat: minder inspanning, meer plezier en veiligheid tijdens het werk, meer vreugde over het resultaat.



# AS 531

Profiel van de prof: stabiele en qua gewicht geoptimaliseerde staalconstructie, gereduceerde trillingen van handen en armen door het VibrationProtect dempingsysteem, krachtige motoren – ofwel als AS tweetaktmotor ofwel als B+S viertaktmotor. De slijtagebestendige meskoppeling zet het mes stil terwijl de motor loopt; geen herstart na leging van de opvangzak. Dat alles met uniek bedieningsconcept: u regelt aandrijving en meskoppeling met één hand, de andere regelt de snelheid – via Varioshift-hendel kan deze op het hoogste en laagste tempo worden vergrendeld.



Zijwaarts verstelbare duwboom

Vast vergrendelbare hoogteverstelling

Grasopvangbak met vulpeilindicatie (75 l)

Stabiele 4-zijdige duwboom-constructie beschermt de motor

Kogelgelagerde aandrijfwielen

Kogelgelagerde kunststofwielen

Stalen behuizing met zijbescherming

YouTube



Toepassingsvideo

Art. nr.	Apparaataanduiding	Maai-breedte	Motor	Nominaal vermogen	Maximaal motorvermogen*	Wiel aandrijving	Maaihoogte-verstelling	Gewicht transport / bedrijfsmaat
9775	AS 531/2T B MK Vario-Pro	53 cm	AS tweetaktmotor katalysator, 165 ccm	3,4 kW (4,6 PK) bij 2.800 min <sup>-1</sup>	4,4 kW (6,0 PK) bij 4.500 min <sup>-1</sup>	Varioshift 3,0–4,5 km/h	per wiel 30–80 mm 6-voudig	56 kg, l 120/164 cm b 60/52 cm, h 71/99 cm
9773	AS 531/4T MK Vario-Pro	53 cm	B+S viertaktmotor 850 E serie I/C, 190 ccm	3,1 kW (4,3 PK) bij 2.800 min <sup>-1</sup>	4,1 kW (5,5 PK) bij 3.600 min <sup>-1</sup>	Varioshift 3,0–4,5 km/h	per wiel 30–80 mm 6-voudig	51 kg, l 120/164 cm b 60/52 cm, h 71/99 cm
9774	AS 531/4T Pro	53 cm	B+S viertaktmotor 850 E serie I/C, 190 ccm	3,1 kW (4,3 PK) bij 2.800 min <sup>-1</sup>	4,1 kW (5,5 PK) bij 3.600 min <sup>-1</sup>	Achterwielaandrijving 4,2 km/h	per wiel 30–80 mm 6-voudig	47 kg, l 120/164 cm b 60/52 cm, h 71/99 cm



## Trillingdemping

VibrationProtect: door V-stuuropname met elastomeerlagers worden trillingen tot een minimum gereduceerd. (AS 531)



## Varioshift

De snelheid is te verstellen via Varioshift. Daardoor kan er comfortabel worden gereden, zonder te stoppen. (AS 531)



## Schokdemping

Schokdemping door as van verenstaal en rubberen buffer. Bovendien: afzonderlijke wielverstelling. (AS 531)



## Gewichtsverdeling

Uitgekiende stabiliteits- en gewichtsverdeling voor een ergonomische bediening en om gemakkelijk te werken.



Art. nr.	Apparaat-aanduiding	Maai-breedte	Motor	Nominaal vermogen	Maximaal motorvermogen*	Wiel aandrijving	Maaihoogte-verstelling	Gewicht transport / bedrijfsmaat
9125	AS 45 B4 Universeel	45 cm	AS tweetaktmotor, katalysator, 165 ccm	3,4 kW (4,6 PK) bij 2.700 min <sup>-1</sup>	4,4 kW (6,0 PK) bij 4.500 min <sup>-1</sup>	Achterwielaandrijving 2,4 km/h	centraal 30–80 mm 4-voudig	48 kg, l 96/139 cm, b 53/66 cm h 47/92 cm
9126	AS 53 B4 Standaard	53 cm	AS tweetaktmotor, katalysator, 165 ccm	3,4 kW (4,6 PK) bij 2.800 min <sup>-1</sup>	4,4 kW (6,0 PK) bij 4.500 min <sup>-1</sup>	Achterwielaandrijving 2,4 km/h	centraal 30–80 mm 4-voudig	58 kg, l 119/165 cm, b 65/79 cm h 61/99 cm
9124	AS 53 B4/4T Standaard	53 cm	B+S viertaktmotor, 850 E serie I/C, 190 ccm	3,1 kW (4,3 PK) bij 2.800 min <sup>-1</sup>	4,1 kW (5,5 PK) bij 3.600 min <sup>-1</sup>	Achterwielaandrijving 2,6 km/h	centraal 30–80 mm 4-voudig	53 kg, l 119/165 cm, b 65/79 cm h 61/99 cm
9127	AS 53 B5 Vierwiel	53 cm	AS tweetaktmotor katalysator, 165 ccm	3,4 kW (4,6 PK) bij 2.800 min <sup>-1</sup>	4,4 kW (6,0 PK) bij 4.500 min <sup>-1</sup>	Variomatic traploos 3,1–4,8 km/h	asgewijs 30–100 mm, 6-voudig	67 kg, l 119/178 cm, b 65/82 cm h 61/99 cm
9182	AS 53 B6 RB Vierwiel met achteruit	53 cm	AS tweetaktmotor katalysator, 165 ccm	3,4 kW (4,6 PK) bij 2.800 min <sup>-1</sup>	4,4 kW (6,0 PK) bij 4.500 min <sup>-1</sup>	Variomatic traploos 3,1–4,8 km/h	asgewijs 30–100 mm, 6-voudig	68 kg, l 119/178 cm, b 65/82 cm h 61/99 cm
9139	AS 470 AS Universeel	47 cm	B+S viertaktmotor*, 800 E serie, 175 ccm	3,0 kW (4,1 PK) bij 2.800 min <sup>-1</sup>	3,8 kW (5,1 PK) bij 3600 min <sup>-1</sup>	Achterwielaandrijving 2,5 km/h	centraal 40–90 mm 5-voudig	35 kg, l 96/131 cm, b 55/66 cm, h 55/100 cm





## AS Allmäher®

ONZE WEIDEMAAIERS HETEN ALLMÄHER® (ALLESMAAIERS)

Het AS allesmaaierprincipe leeft al meer dan 50 jaar.

In 1957 vond de oprichter van ons bedrijf, Alfred Schefenacker, de nu over de hele wereld bekende weidemaaiër met sikkelmes en mulchfunctie uit. Hij gaf deze maaier een adequate naam: allesmaaier.

Deze stelde in het begin de wijnboeren in de wijnbergen van zijn omgeving rondom Stuttgart in staat om gemakkelijker op steile hellingen te maaien. De maaier die deze moeilijke omstandigheden de baas kon, moest robuust en tegen alles bestand zijn. Maar hij moest tegelijkertijd ook wendbaar en compact zijn teneinde ook op steil en nauw terrein aan de verwachtingen te beantwoorden. AS-Motor ontwikkelde destijds een volkomen nieuwe maaier voor hoog gras die zonder problemen hoog gras en houtig snoeisels van wijnstokken kon fijnhakken, en bracht daardoor een revolutie teweeg op de markt. Het uur van de geboorte van de allesmaaier had geslagen.

De allesmaaier werd ook de klassieker van de extensieve mulchtechniek, die AS-Motor geperfectioneerd heeft bij zijn huidige allesmaaiermodellen. Bij extensief mulchen wordt hoog gras maar enkele keren per jaar gemaaid, gemulcht en fijngehakt. Het afgesneden gras wordt zó fijn uiteengerafeld dat het snel wegtrot tussen de halmen die zijn blijven staan. Met de allesmaaier kon een spectaculaire vooruitgang in productiviteit worden bereikt ten opzichte van conventionele maaimethoden, zoals destijds zeisen of momenteel bosmaaiers.

Geboren temidden van de steile locaties van de Zuid-Duitse wijnbergen, overal op de wereld opgegroeid op grote en dichtbegroeide vlakken, op glooiingen en wegranden met gras, onkruid en struikgewas, op percelen waar tussen bomen en struiken slechts enkele malen per jaar gemaaid wordt, in het bos met gevarieerde taken, in particuliere tuinen en op openbare oppervlakken. Inmiddels heeft het toepassingsgebied zich veelvoudigd – omdat de allesmaaier door de constructeurs bij AS-Motor continu wordt doorontwikkeld. Zo kon ook de milieuvriendelijkheid duidelijk worden vergroot.

Allesmaaiers, de naam zegt alles – er is nauwelijks werk dat zij niet aankunnen. En zij zijn momenteel net zo actueel als vijf decennia geleden. De goede dingen blijven behouden.



# AS 28

De techniek van onze waarschijnlijk bekendste klassieker is door het 3-wielconcept geperfectioneerd – ideaal om in hoeken en bochten te maaien en te mulchen. Tegelijkertijd komt de allesmaaier zelfs op zeer moeilijk terrein goed uit de voeten door zijn krachtige achterwielaandrijving, zijn met lucht gevulde noppenbanden voor akkers en de robuuste maai- / mulchinrichting. Deze Allmäher® is dankzij trillingsdemper, aandrijving met 2 versnellingen en achterwielrem comfortabel te manoeuvreren.



Opklapbare, zijwaarts verstelbare duwboom

Brandstoftank van 5 liter

Hoogteomzetting: vooraan en achteraan 4-voudig

Tegen steenslag beschermende doek

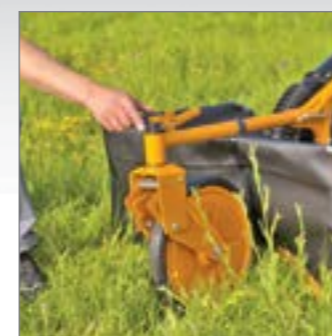
AS tweetaktmotor met katalysator

YouTube



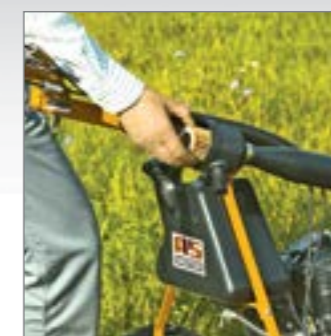
Toepassingsvideo

Art. nr.	Apparaataanduiding	Maai-breedte	Motor	Nominaal vermogen	Maximaal motorvermogen*	Wiel aandrijving snelheid	Maaihoogte-verstelling	Gewicht transport/bedrijfsmaat
9299	Allmäher® AS 28/4 Enduro	63 cm	AS tweetaktmotor katalysator, 165 ccm	4,4 kW (6,0 PK) bij 4.500 min <sup>-1</sup>	4,4 kW (6,0 PK) bij 4.500 min <sup>-1</sup>	Achterwielaandrijving 2,2 + 4,4 km/h	asgewijs 55–130 mm 4-voudig	78 kg, l 90/195 cm, b 84/92 cm h 74/99 cm



## Variabel voorwiel

Gemakkelijker manoeuvreren. Het grote voorwiel is draaibaar en kan ook worden vergrendeld om een helling gemakkelijk dwars over te steken.



## Snorkelfilter

Hoog gemonteerd snorkelfilter voorziet de motor van stofvrije lucht.



## Aandrijfwielen

Noppenbanden voor akkers, die de achterwielaandrijving optimale tractie verlenen met twee snelheden. (AS 28)



## Achterwielrem

Vastzetbare achterwielrem, voor een betere bediening tijdens afdalen van een helling. (Optioneel bij AS 26 en AS 21)



AS 26



AS 21/2T



AS 21/4T

YouTube



Toepassingsvideo

Art. nr.	Apparaat-aanduiding	Maai-breedte	Motor	Nominaal vermogen	Maximaal motorvermogen*	Wiel aandrijving snelheid	Maaihoogteverstelling	Gewicht transport/bedrijfsmaat
9249	Allmäher® AS 26 AH9/3	63 cm	AS tweetaktmotor katalysator, 165 ccm	4,4 kW (6,0 PK) bij 4.500 min <sup>-1</sup>	4,4 kW (6,0 PK) bij 4.500 min <sup>-1</sup>	Achterwielaandrijving 2,8 km/h	per wiel 55 en 80 mm 2-voudig achteraan, 4-voudig vooraan	63 kg, l 79/195 cm b 72/89 cm, h 73/99 cm
9248	Allmäher® AS 21-165/3	51 cm	AS tweetaktmotor katalysator, 165 ccm	4,4 kW (6,0 PK) bij 4.500 min <sup>-1</sup>	4,4 kW (6,0 PK) bij 4.500 min <sup>-1</sup>	Achterwielaandrijving 2,8 km/h	per wiel 55 en 80 mm 2-voudig achteraan, 4-voudig vooraan	56 kg, l 79/195 cm b 72/74 cm, h 73/99 cm
9247	Allmäher® AS 21 AH1/4T	51 cm	B+S viertaktmotor, 850 E serie I/C, 190 ccm	3,5 kW (4,7 PK) bij 3.300 min <sup>-1</sup>	4,1 kW (5,5 PK) bij 3.600 min <sup>-1</sup>	Achterwielaandrijving 3,0 km/h	per wiel 55 en 80 mm, 2-voudig	42 kg, l 76/165 cm b 57/71 cm, h 73/99 cm
9251	Allmäher® AS 21/4T K	51 cm	Kawasaki viertaktmotor FJ 180 V-pro, 180 ccm	3,3 kW (4,5 PK) bij 3.600 min <sup>-1</sup>	4,4 kW (6,0 PK) bij 3.600 min <sup>-1</sup>	Achterwielaandrijving 2,9 km/h	per wiel 55 en 80 mm 2-voudig achteraan, 4-voudig vooraan	56 kg, l 79/195 cm b 72/74 cm, h 73/99 cm





## AS 65

Bij de AS 65 allesmaaier zorgt de differentieelgrendel in combinatie met de schakelaandrijving met 5 versnellingen met achteruitrijversnelling voor permanente tractie, wendbaarheid en veiligheid. Het AS kruismessysteem mulcht en hakt op indrukwekkende wijze fijn, waarbij het maaivermogen wordt gemaximaliseerd via motoroverbrenging met verhoging van het mestoerental van 2:1. Motorbescherming door scheiding van motor- en mesas.



Toepassingsvideo



Draai- en vergrendelbaar voorwiel



### Messysteem

Het AS kruismessysteem snijdt en hakt tegelijkertijd fijn. Voor een fijner mulchresultaat, ook bij hoge begroeiing.



### Schakelaandrijving

Schakelaandrijving met 5 versnellingen met differentieelgrendel en achteruitrijversnelling zorgt ook op steil terrein voor optimale voortstuwing.



### Remmen

Als de rijaandrijvingshendel wordt losgelaten, stopt de machine automatisch, ook tijdens afdalen van een helling.



### Hoogteomzetting

Centrale hoogteomzetting Traploos van 50–90 mm.

Art. nr.	Apparaataanduiding	Maaibreedte	Motor	Nominaal vermogen	Maximaal motorvermogen*	Wiel aandrijving Snelheid	Maaihogteverstelling	Gewicht transport / bedrijfsmaat
9367	Allmäher® AS 65/2T Enduro	65 cm	AS tweetaktmotor katalysator, 165 ccm	4,4 kW (6,0 PK) bij 4.500 min <sup>-1</sup>	4,4 kW (6,0 PK) bij 4.500 min <sup>-1</sup>	Achterwielaandrijving 1,6–5,1 km/h (5 versnellingen) achteruit 2,4 km/h	centraal 50–90 mm traploos	116 kg, l 183/224 cm b 85/71 cm, h 101/101 cm
9368	Allmäher® AS 65/4T BS Enduro	65 cm	B+S viertaktmotor serie 3 INTEK, 344 ccm	7,6 kW (10,3 PK) bij 3.300 min <sup>-1</sup>	9,7 kW (13,0 PK) bij 3.600 min <sup>-1</sup>	Achterwielaandrijving 1,6–5,1 km/h (5 versnellingen) achteruit 2,4 km/h	centraal 50–90 mm traploos	125 kg, l 183/224 cm b 85/71 cm, h 101/101 cm
9366	Allmäher® AS 65/4TH DS Enduro	65 cm	Honda viertaktmotor GSV 190, 190 ccm	3,8 kW (5,1 PK) bij 3.600 min <sup>-1</sup>	3,8 kW (5,1 PK) bij 3.600 min <sup>-1</sup>	Achterwielaandrijving 1,2–4,0 km/h (5 versnellingen) achteruit 1,5 km/h	centraal 50–90 mm traploos	111 kg, l 183/224 cm b 85/71 cm, h 101/101 cm



## AS 73

Bij deze allesmaaier hebt u via Vario-speed de keus: de snellere messnelheid om een fijner mulchresultaat te bereiken, de langzamere voor hogere draaimomenten bij vrij zware toepassingen – bij zelden gemaaide oppervlakken een onmisbaar voordeel. Groot maaivermogen door B+S OHV motor met veel vermogen, achterwielaandrijving met 5 versnellingen en differentieelgrendel.



YouTube



Toepassingsvideo

Groot draai- en vergrendelbaar voorwiel



### Messysteem

Het AS kruismessysteem snijdt en hakt ook hoge begroeiing fijn.



### Meskracht

VarioSpeed: verstelbare messnelheid voor meer vermogen bij taaie begroeiing.



### Achterwielen

Grote achterwielen met luchtbanden met agrarisch profiel.



### Maaihogteomzetting

De maaihogteomzetting verloopt centraal en traploos.



YouTube



Toepassingsvideo

## AS 84

Het dubbele AS kruismessysteem maait en mulcht met een breedte van 86 cm. De stuurrem per afzonderlijk wiel en de differentieelgrendel staan garant voor veilige en comfortabele manoeuvres, met name op hellingen.

De meskoppeling stopt het mes, de motor loopt door

Pendelend gelagerde mesbehuizing met mesaandrijving met tandwielreductie

Grote, draaibare voorwielen voor optimale rijmanoeuvres



### Messysteem

Twee AS kruismessystemen en een pendelend maaimes zorgen voor een optimaal mulchresultaat.



### Machinebesturing

Eén stuur- en remkoppeling per achterwiel. Met gewoon gebruik de machine exact sturen.



### Motor

B+S 2 cilinder viertaktmotor Vanguard met olie- en benzinepomp en oliedrukschakelaar, om op steile hellingen te maaien.



### Schakelaandrijving

Schakelaandrijving met 5 versnellingen met differentieelgrendel zorgt ook op een steile helling voor optimale voortstuwing.

Art. nr.	Apparaataanduiding	Maai-breedte	Motor	Nominaal vermogen	Maximaal motorvermogen*	Wiel aandrijving Snelheid	Maaihogte-verstelling	Gewicht transport/bedrijfsmaat
9355	Allmäher® AS 73/2 vs Enduro	73 cm	B+S viertaktmotor, serie 3 INTEK, 344 ccm	7,6 kW (10,3 PK) bij 3.300 min <sup>-1</sup>	9,7 kW (13,0 PK) bij 3.600 min <sup>-1</sup>	Achterwielaandrijving 1,6–5,1 km/h (5 versnellingen) achterruit 2,4 km/h	centraal 50–100 mm traploos	135 kg, l 183/224 cm b 85/79 cm, h 101/99 cm

Art. nr.	Apparaataanduiding	Maai-breedte	Motor	Nominaal vermogen	Maximaal motorvermogen*	Wiel aandrijving Snelheid	Maaihogte-verstelling	Gewicht transport/bedrijfsmaat
9332	Mulchmeister AS 84/3 LB	86 cm	B+S viertakt 2-cilindermotor 30 Vanguard V-twin, 479 ccm	10,7 kW (14,5 PK) bij 3.500 min <sup>-1</sup>	11,9 kW (16,0 PK) bij 3.600 min <sup>-1</sup>	Achterwielaandrijving 1,6–5,0 km/h (5 versnellingen) achterruit 1,9 km/h	centraal 50–100 mm traploos	185 kg, l 200/229 cm b 101/93 cm, h 105/99 cm



## AS 65 Scout **NIEUW**

AS-Motor heeft met de AS 65 Scout een prof voor onderhoud van jong bos ontwikkeld, die bekoort met zijn ergonomische voordelen, zijn terreingschiktheid, zijn spreekwoordelijke robuustheid en de grote efficiëntie.

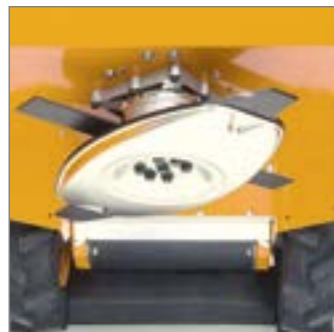


Grote opening voor maaisel

YouTube



Toepassingsvideo



### Messysteem

Het nieuwe, robuuste messysteem met geleideplaat snijdt begroeiing tot een dikte van 40 mm en natuurlijk ook hoog gras.



### Aandrijving

Schakelaandrijving met 5 versnellingen met differentieelgrendel zorgt ook op een vochtige ondergrond voor optimale voortstuwing.

## AS 65 Scout

### Drie maal efficiënter dan bosmaaiers bij het onderhoud van jong bos.

Het onderhoud van het jonge bos is een duurzame bescherming van de bosfuncties en één van de belangrijkste investeringen in de toekomst. Dat ging tot dusver niet zonder grote investeringen in het bos en in bosarbeiders. Het onderhoud van jonge aanplant was inspannend door de grootte van het oppervlak en duurde lang, vooral als de klassieke bosmaaier werd gebruikt.

Met de speciaal voor de eisen van het jonge bos ontwikkelde AS 65 Scout van AS-Motor kan nu met slechts één bediener drie maal zo economisch worden gewerkt.



“Uiterst efficiënt en economisch werken ten opzichte van handmatig werk met de bosmaaier.”

De AS 65 Scout beschikt over grote wielen zodat hij meer vrijkomt van de grond en beter geschikt is voor het terrein. Daardoor is het afmaaien van door de wind verspreide opslag met een stamdikte tot 40 mm geen probleem meer, en dat geldt ook voor hindernissen zoals dood hout, wortels of boomstompen.

Het is ook niet meer nodig om het maaisel met veel moeite af te voeren, omdat de scheuten ter plekke worden uiteengerafeld en weer worden neergelegd als waardevolle voedingsstof. Een nieuw, zeer stabiel mesconcept zorgt voor het uiteenrafelen. De mesdrager wordt beschermd door een ultrastabiele geleideplaat. Het mulchdek is sterk ingekort en naar de voorkant toe ver geopend. Op deze wijze kan het maaisel perfect naar binnen worden getrokken en fijngehakt.

Rendement is echter nog niet alles; ook bescherming tijdens het werk en bedieningsgemak zijn belangrijk. De trillingen van handen en armen, die vaak de oorzaak zijn voor vermoeidheid en tintelende handen, worden duidelijk gereduceerd. Er is weinig krachtsinspanning nodig om het apparaat te bedienen. De permanente, maar schakelbare differentieelgrendel houdt recht door koers of laat zonder grote inspanning fijn gedoseerde richtingsveranderingen toe.

Art. nr.	Apparaat-aanduiding	Maai-breedte	Motor	Nominaal vermogen	Maximaal motorvermogen*	Wiel aandrijving Snelheid	Maaihoogte-verstelling	Gewicht transport/bedrijfsmaat
9369	Allmäher® AS 65 Scout	65 cm	B+S viertaktmotor serie 3 INTEK, 344 ccm	7,6 kW (10,3 PK) bij 3.300 min <sup>-1</sup>	9,7 kW (13,0 PK) bij 3.600 min <sup>-1</sup>	Achterwiel aandrijving, 1,2–4,0 km/h (5 versnellingen), achterwaarts 1,9 km/h	110 en 150 mm	145 kg, l 183/200 cm b 85/71 cm, h 101/105 cm





## AS Klepelmaaiers

DE SLIMSTE GEEFT TOE

Greppels langs de weg, glooiingen langs autowegen en steile weidelocaties, struiken en struikgewas – als het om maaien en mulchen gaat, zijn voor moeilijke toepassingen speciale oplossingen nodig. Wie 2–3 maal per jaar maaiwerk moet verrichten bij begroeiingshoogten tot één meter, ziet zich vaak geconfronteerd met een zware klus, omdat hindernissen vaak niet worden gezien en verborgen objecten de machine gemakkelijk kunnen beschadigen.

Klepelmaaiers zijn maaiwerktuigen met een horizontale draaias. De beweegbare Y-messen, klepels genoemd, zijn bevestigd op een as en kunnen uitwijken voor verborgen vreemde voorwerpen. De klepels slaan hoog gras, vrij dikke struiken, takken of struikgewas fijn tot een gelijkmatige mulch.

Het resterende maaisel hoeft niet meer moeizaam bij elkaar geharkt en weggereden te worden, omdat het als mulch op de weiden achterblijft. De fijngehakte plantendelen rotten heel snel weg en bemesten de grond. Perfect dus voor extensief benutte groenvoorzieningen zoals bv. eco- of fruitweiden, in parkcomplexen of bij kantstroken.

### In het middelpunt: AS klepelmaaier AS 901 SM

Met een maai breedte van 90 cm bereikt u een grote efficiëntie. Met de stuur- en remkoppeling op elk individueel wiel en de met 360 graden draaibare voorwielen kan er comfortabel worden gemanoeuvreed. De fijn afgestelde schakelaandrijving met 5 versnellingen zorgt samen met de grote dubbele banden voor een geweldige tractie en remwerking. Zo doende is de AS 901 ook voor steil hellend terrein geschikt.

Ook de bescherming van mens en machine wordt met hoofdletters geschreven. De steenslagbescherming van stevige geperforeerde plaat beschermt u tegen opgewerkte vreemde voorwerpen, zonder uw zicht te belemmeren.



## AS 901 **NIEUW**

Robuuste klepelmaai-inrichting met 26, 3 mm dikke Y-klepels. Exact, veilig en comfortabel werken wordt gegarandeerd door de aandrijfunit van de AS 84: stuur- en remkoppeling op elk individueel wiel, fijn afgestelde schakelaandrijving met 5 versnellingen met differentieelgrendel en achteruitrijversnelling, dubbele wielen met agrarisch profiel.

B+S 2-cilindermotor met olie- en benzinepomp

Pendelend gelagerde klepelmaai-inrichting

Zijwaarts en in de hoogte omzetbare, opklapbare duwboom

Standaard dubbele banden

Draaibare voorwielen

YouTube



Toepassingsvideo

Art. nr.	Apparaat-aanduiding	Maai-breedte	Motor	Nominaal vermogen	Maximaal motorvermogen*	Wiel aandrijving Snelheid	Maaihoogte-verstelling	Gewicht transport/bedrijfsmaat
9705	Klepelmaaiers AS 901 SM	90 cm	B+S viertakt 2-cilindermotor Vanguard, V-Twin 479 ccm	10,7 kW (14,5 PK) bij 3.500 min <sup>-1</sup>	11,9 kW (16,0 PK) bij 3.600 min <sup>-1</sup>	Achterwielaandrijving 1,6–5,0 km/h (5 versnellingen) achterruit 1,9 km/h	centraal 10–100 mm 6-voudig	215 kg, l 200/220 cm b 101/105 cm, h 105/105 cm



### Messysteem

Stalen behuizing met horizontale klepelmaai-inrichting, 26 Y-klepels en steenslagbescherming.



### Hoogteomzetting

Gemakkelijke hoogteomzetting van de klepelmaai-inrichting via een hendel, c.q. handzwengel.



### Machinebesturing

Eén stuur- en remkoppeling per achterwiel. De machine exact sturen door gewoon te knijpen. (AS 901)



### Schakelaandrijving

Schakelaandrijving met 5 versnellingen met differentieelgrendel zorgt ook op een vochtige ondergrond voor optimale voortstuwing. (AS 901)

## AS 700



## AS 557 **NIEUW**



Art. nr.	Apparaat-aanduiding	Maai-breedte	Motor	Nominaal vermogen	Maximaal motorvermogen*	Wiel aandrijving Snelheid	Maaihoogte-omzetting	Gewicht transport/bedrijfsmaat
9702	Klepelmaaiers AS 700 SM	70 cm	B+S viertaktmotor Vanguard 10.0 HP, 305 ccm	6,3 kW (8,5 PK) bij 3.600 min <sup>-1</sup>	7,5 kW (10,0 PK) bij 3.600 min <sup>-1</sup>	Achterwielaandrijving 1,3–4,5 km/h, 4 versnellingen vooruit, 1 versnelling achteruit	centraal 10–100 mm traploos	185 kg, l 130/180 cm b 90/87 cm, h 111/120 cm
9704	Klepelmaaiers AS 557 SM	57 cm	Honda viertaktmotor GX 200, 196 ccm	4,1 kW (5,5 PK) bij 3.600 min <sup>-1</sup>	4,1 kW (5,5 PK) bij 3.600 min <sup>-1</sup>	Achterwielaandrijving 1,6–2,9 km/h, 2 versnellingen vooruit, 1 versnelling achteruit	centraal 10–100 mm traploos	121 kg, l 130/165 cm b 84/71 cm, h 92/120 cm







## AS 565 KM / AS 620 KM

Productie van voer gemakkelijk gemaakt: AS cirkelmaaiers snijden het gras in de volle lengte af. Het wordt in mooie rijen neergelegd, als zwaden. Opladen wordt zodoende een "speels gemak" en moeizaam bij elkaar harken vervalt volledig. Onze cirkelmaaiers zijn wat rendabiliteit en comfort betreft duidelijk gunstiger dan balkmaaiers, zonder enig geschud en gerammel.



YouTube



Toepassingsvideo



**Maai-inrichting**  
Stabiele maaischijf met aan weerszijden geslepen, geharde draaimessen.



**Neerleggen op rijen**  
De cirkelmaaiers van AS-Motor laten het gras intact en bereiden daardoor een prima basis voor gezond dierenvoer.

Art. nr.	Apparaat-aanduiding	Maai-breedte	Motor	Nominaal vermogen	Maximaal motorvermogen*	Wiel aandrijving Snelheid	Maaihoogte-verstelling	Gewicht transport/ bedrijfsmaat
9712	Cirkelmaaiers AS 565 KM	56 cm	B+S viertaktmotor* 850 E serie I/C 190 ccm	3,6 kW (4,9 PK) bij 3.200 min <sup>-1</sup>	4,1 kW (5,5 PK) bij 3.600 min <sup>-1</sup>	Wiel aandrijving 2,0 km/h	zonder	65 kg, l 120/171 cm b 63/75 cm, h 71/101 cm
9710	Cirkelmaaiers AS 620 KM	62 cm	Honda viertaktmotor GCV 190 ccm	3,6 kW (4,9 PK) bij 3.200 min <sup>-1</sup>	4,1 kW (5,5 PK) bij 3.600 min <sup>-1</sup>	Wiel aandrijving 2,0 en 2,7 km/h 2 <sup>e</sup> versnelling vooruit door omlaggen van de V-snaar	zonder	67 kg, l 120/171 cm b 63/81 cm, h 71/108 cm





## AS Ruwterreinzitmaaiers

HOOGSTE COMFORT VOOR BUITENGEWONE TAKEN

U wilt niet achter een maaier bergop en bergaf lopen?

U wilt liever comfortabel zitten en gemakkelijk en snel maaien?

Deze wens was voor ons een uitdaging.

Wij bieden de markt vandaag de dag een complete serie van ruwterreinzitmaaiers, die hetzelfde constructieprincipe volgen: laag zwaartepunt, brede wielstand, compacte constructie en ergonomische zitpositie.

De hydrostaataandrijving verandert de snelheid traploos; alle wezenlijke functies van het apparaat worden geregeld vanuit de stoel. Er wordt geremd met de hydrostaathendel of met een voetpedaal. Als het steil bergop of bergaf gaat, wordt de differentieelgrendel eveneens met een voetpedaal geactiveerd.

Als u meerdere uren zittend werkt, weet u hoe belangrijk een goede zitpositie is. De geveerde stoelen van de AS zitmaaiers kunnen worden versteld, zodat de beenstand individueel kan worden ingesteld, zelfs tot en met gestrekte benen.

### In het middelpunt: AS Ruwterreinzitmaaiers AS 940 Sherpa

De op vier wielen aangedreven ruwterreinzitmaaier AS 940 Sherpa is zowel bij professionele als bij particuliere gebruikers zeer populair en maakt een veilig en optimaal maairesultaat mogelijk.

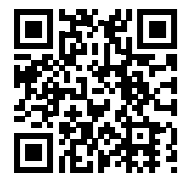
De AS 940 Sherpa levert met name bij maaiwerkzaamheden op hellingen en steile plaatsen de voor u als gebruiker vereiste kracht en veiligheid: permanente vierwielaandrijving, 22,4 PK sterke tweecilinder motor met olie- en benzinepomp, geïntegreerde differentieelgrendel en opklapbare beugel. Door de ophanging van de meskap kunnen tijdens terreinwerkzaamheden verticale bewegingen worden opgevangen ter bescherming van het maaidek; hierdoor komt de maaier meer vrij van de grond (surfend maaidek). Een rondlopend buizenframe zorgt tijdens zware belasting voor stabiliteit en buigstijfheid. Door de vierwielaandrijving treedt ten opzichte van de op 2 wielen aangedreven modellen een duidelijke verbetering op in het sporen, het klim- en het stijgvormen en in de remwerking bergaf. Het AS kruismessysteem snijdt en hakt tegelijkertijd ook hoge grasbestanden fijn. Vierwielaandrijving betekent veiligheid.



## AS 800 / AS 799 **NIEUW**

Ga zitten en ga aan de slag. Met onze AS 799 en AS 800 stapt u onze familie van AS zitmaaiers binnen. Ideaal voor ambitieuze particuliere gebruikers met grote oppervlakken, licht heuvelachtig terrein en hindernissen die omzeild moeten worden. Deze twee hebben geen enkele moeite met gras en onkruid tot een hoogte van 80 cm. Een laag zwaartepunt en een langgerekte zitpositie verlenen veiligheid en comfort, ook aan lange mensen. Daar gaan we!

### AS 800



YouTube

Toepassingsvideo

Art. nr.	Apparaat-aanduiding	Maai-breedte	Motor	Nominaal vermogen	Maximaal motorvermogen*	Wiel aandrijving Snelheid	Maaihoogte-verstelling	Gewicht transport/bedrijfsmaat
9345	AS 800 FreeRider	80 cm	B+S viertaktmotor, serie 3 INTEK, 344 ccm	7,6 kW (10,3 PK) bij 3.200 min <sup>-1</sup>	9,7 kW (13,0 PK) bij 3.600 min <sup>-1</sup>	Hydrostaat traploos vooruit: 0–8,5 km/h, achteruit: 0–6,8 km/h, differentieelgrendel	centraal 35–85 mm, 4-voudig	227 kg, l 187/170 cm b 110/86 cm, h 105/97 cm



#### Messysteem

Pendelend gelagerde meskap met kruismes-mulchsystem en mesaandrijving met tandwielreductie. (AS 800)



#### Maaihoogteomzetting

Centrale maaihoogteomzetting met één hendel en vier standen, met automatische stilstand van het mes in de transportstand.



#### Aandrijving

Traploze hydrostaataandrijving vooruit/achteruit met differentieelgrendel en achterwielrem. (Differentieelgrendel uitsluitend AS 800)



#### Bumper

Stabiele bumper beschermt assen en wielophanging.

### AS 799 **NIEUW**



Art. nr.	Apparaat-aanduiding	Maai-breedte	Motor	Nominaal vermogen	Maximaal motorvermogen*	Wiel aandrijving Snelheid	Maaihoogte-verstelling	Gewicht transport/bedrijfsmaat
9346	ZIT-Allmäher® AS 799 Rider	80 cm	B + S 4-takt 1-cilindermotor serie 3 Powerbuilt 344 ccm	6,5 kW (8,8 PK) bij 3.200 min <sup>-1</sup>	7,8 kW (10,6 PK) bij 3.600 min <sup>-1</sup>	Hydrostaat traploos vooruit: 0–8,5 km/h achteruit: 0–6,8 km/h	centraal 40–90 mm 4-voudig	203 kg, l 186/170 cm b 110/87 cm, h 104/96 cm



## AS 915 / AS 900

U hebt het niet gemakkelijk? Steile locaties, opgroeiend struikgewas en gras met een hoogte tot 1,50 m. Plaag uzelf niet, maar liever onze AS 900 en AS 915. Zij zijn er allebei voor gemaakt. Duurzaam, sterk en met een groot incasseringsvermogen. De achterwielaandrijving, de differentieelgrendel en de stroeve banden brengen u op weg op de helling. Als u uiteindelijk ook nog vraagt waar al dat maaisel is gebleven, dan verraden wij u dat: "weggemulcht". Daar staan onze klanten paf: zowel "profs" als "particulieren".

### AS 915



YouTube

Toepassingsvideo

Art. nr.	Apparaat-aanduiding	Maai-breedte	Motor	Nominaal vermogen	Maximaal motorvermogen*	Wiel aandrijving Snelheid	Maaihoogte-verstelling	Gewicht transport/bedrijfsmaat
9342	Zit-Allmäher® AS 915 Enduro	90 cm	B+S 4-takt 2-cilindermotor Professionele serie 7220, 656 ccm	13,3 kW (18,0 PK) bij 3.300 min <sup>-1</sup>	16,4 kW (22,0 PK) bij 3.600 min <sup>-1</sup>	Hydrostaat traploos vooruit: 0–8,2 km/h, achteruit: 0–4 km/h, differentieelgrendel	centraal 50–90 mm 4-voudig	307 kg, l 186/187 cm b 107/96 cm, h 101/106 cm



### Bumper

Stabiele bumper beschermt assen en wielophanging.



### Messysteem

AS kruismessysteem met vervangbare, bewegend gelagerde mestips, snijdt en hakt tegelijkertijd fijn. (AS 915)



### Differentieelgrendel

Differentieelgrendel voor werkzaamheden op moeilijk terrein en bergaf. Vergrendelbare achterwielrem.



### Stoel

Een verstelbare zitting met zitcontactschakelaar en zijwaartse steun biedt houvast en veiligheid.

### AS 900



Art. nr.	Apparaat-aanduiding	Maai-breedte	Motor	Nominaal vermogen	Maximaal motorvermogen*	Wiel aandrijving Snelheid	Maaihoogte-verstelling	Gewicht transport/bedrijfsmaat
9343	Zit-Allmäher® AS 900 Enduro	90 cm	B+S 4-takt 2-cilindermotor, Vanguard, V-Twin, 479 ccm	9,5 kW (12,9 PK) bij 3.300 min <sup>-1</sup>	11,9 kW (16,0 PK) bij 3.600 min <sup>-1</sup>	Hydrostaat traploos vooruit: 0–8,2 km/h, achteruit: 0–4,0 km/h, differentieelgrendel	centraal 50–90 mm 4-voudig	290 kg, l 186/181 cm b 107/100 cm, h 101/93 cm



## AS 940 Sherpa / AS 940 Sherpa XL **NIEUW**

U wilt maaien op plaatsen waar lopen moeilijk is? De helling is u te steil? Dicht gras tot 1,50 m en doorspekt met struikgewas? Alle andere maaiers geven het op? Dan is er maar één oplossing: onze AS 940 Sherpa. Vierwielaandrijving, differentieelgrendel, kruismessen, rondlopend frame van stalen buizen en een machtige 22 PK. Onze constructeurs hebben het beste uit meer dan 50 jaar ervaring in één machine gestopt. 100 % "Made in Germany". Daar worden wij trots van en onze klanten blij. Nu is de Sherpa er ook als XL versie, voor toepassingen met nog meer eisen – met grotere wielen en daarvoor komt hij nog meer los van de grond.



YouTube



Toepassingsvideo

Art. nr.	Apparaat-aanduiding	Maai-breedte	Motor	Nominaal vermogen	Maximaal motorvermogen*	Wiel aandrijving Snelheid	Maaihoogte-verstelling	Gewicht transport / bedrijfsmaat
9344	Zit-Allmäher® AS 940 Sherpa	90 cm	B + S 4-takt 2-cilindermotor Professionele serie 8270, 724 ccm	16,5 kW (22,4 PK) bij 3.300 min <sup>-1</sup>	20,1 kW (27,0 PK) bij 3.600 min <sup>-1</sup>	Hydrostaat traploos vooruit: 0–6,2 km/h, achteruit: 0–5,8 km/h, differentieelgrendel voor achteras	centraal 50–105 mm 5-voudig	290 kg, l 210/191 cm b 107/98 cm, h 112/152 cm
9347	Zit-Allmäher® AS 940 Sherpa XL	90 cm	B + S 4-takt 2-cilindermotor Professionele serie 8270, 724 ccm	16,5 kW (22,4 PK) bij 3.300 min <sup>-1</sup>	20,1 kW (27,0 PK) bij 3.600 min <sup>-1</sup>	Hydrostaat traploos vooruit: 0–6,2 km/h, achteruit: 0–5,8 km/h, differentieelgrendel voor achteras	centraal 75–130 mm 5-voudig	298 kg, l 210/191 cm b 106/106, h 112/152 cm



### Messysteem

AS maai-inrichting voor hoog gras met vervangbare, bewegende gelagerde klepels, snijdt en hakt tegelijkertijd fijn



### Vierwielaandrijving

Permanente vierwielaandrijving, bergop betere tractie, bergaf sterkere, betrouwbare remwerking



### Comfort

Traploos verstelbare kuipstoel met innovatief, instelbaar veringsysteem voor maximale bewegingsvrijheid.



### Surfend maaidek

Bij oneffenheden van een terrein maakt de meskap verticale uitwijkbewegingen, ter bescherming van het maaidek en voor een grotere afstand tot de grond.





## AS 50 Onkruidborstel- machine

Oppervlakken reinigen en weinig handmatig werk verrichten – zo functioneert de efficiënte onkruidverwijdering op geplaveide oppervlakken. Overal waar u werkt zorgt de dubbele steenslagbescherming voor maximale veiligheid, terwijl de geluidsontwikkeling minimaal is. Door de zuiver mechanische en **chemievrije** werkwijze kan de onkruidborstelmachine ook worden toegepast op milieugevoelige bestemmingen. Het regelen van de werksnelheid, het reinigen van trottoirranden of het voorbijrijden langs muren van huizen leveren geen problemen op. Met opvangzak; nogmaals vegen is overbodig.

YouTube



Toepassingsvideo



Zijwaarts verstelbare duwboom

Traploos regelbare snelheid (Variomatic)

Hoog gemonteerd snorkel-filter voorziet de motor van schone lucht

Centraal instelbare borsteldruk

Opklapbare bescherming voor werkzaamheden bij trottoirbanden



### Werkwijze

Het gepatenteerde pendelborstelsysteem volgt de oneffenheden in de bestrating. De centrifugale kracht regelt de aandrukkraft van de borstels automatisch.



### Steenslagbescherming

De flexibele steenslagbescherming houdt ook tijdens rangeermanoeuvres stenen en weggeborstelde onkruidresten tegen.



### Randbewerking

Perfekte reiniging van de randen.

Art. nr.	Apparaat-aanduiding	Werk-breedte	Motor	Nominaal vermogen	Maximaal motorvermogen*	Wiel aandrijving Snelheid	Maaihoogte-verstelling	Gewicht transport/bedrijfsmaat
9750	Onkruidborstelmachine AS 50 B1/4T	50 cm	B+S viertaktmotor 850 E serie I/C, 190 ccm	3,1 kW (4,3 PK) bij 2.800 min <sup>-1</sup>	4,1 kW (5,5 PK) bij 3.600 min <sup>-1</sup>	Variomatic traploos 1,4–2,4 km/h	–	70 kg, l 112/192 cm, b 65/61 cm h 65/99 cm



AS producten	Maximaal bewerkte oppervlakte in m <sup>2</sup> /uur	Maximale groeihoogte in cm	Geschiktheid voor helling effen > oplopend > zeer steil --- -- - - -	Professioneel gebruik	Mulchen	Vierwiel-aandrijving
<b>AS Mulchmaaiers</b>						
AS 420	1.100	15	--		•	
AS 470	1.300	15	--		•	
AS 510 4T	2.000	20	--	•	•	
AS 510 2T	2.000	20	---	•	•	
<b>AS Grasmaaiers</b>						
AS 45 B4	1.000	40	---	•		
AS 53 B4	1.200	40	---	•		
AS 53 B6 RB	2.500	40	---	•		•
AS 470 AS	1.300	40	-	•	•	
AS 531 4T	2.300	40	--	•		
AS 531 2T	2.300	40	---	•		
<b>AS Allesmaaiers</b>						
AS 21/2T	1.400	80	---	•	•	
AS 21/4T	1.400	60	--			
AS 26	1.700	80	---	•	•	
AS 28	2.500	100	---	•	•	
AS 65	3.300	130	---	•	•	
AS 65 Scout	Bosmaaier	150	---	•	•	
AS 73	3.700	150	---	•	•	
AS 84	4.300	150	---	•	•	
<b>AS Klepelmaaiers</b>						
AS 557	1.600	60	--		•	
AS 700	3.100	80	---	•	•	
AS 901	4.500	120	---	•	•	
<b>AS Cirkelmaaiers</b>						
AS 565 KM	1.200	60	-			
AS 620 KM	1.600	60	-			
<b>AS Ruwterreinzuigmaaiers</b>						
AS 799	6.800	80	-			
AS 800	6.800	80	--		•	
AS 900	7.300	120	---	•	•	
AS 915	7.300	150	---	•	•	
AS 940 Sherpa/XL	5.500	150	---	•	•	•
<b>AS Onkruidborstelmachine</b>						
AS 50 Onkruidborstelmachine	1.000	-	-	•		

• aan bevolen • geschikt

Alle overige technische gegevens en emissiewaarden treft u aan op onze homepage op: [www.as-motor.de](http://www.as-motor.de)

\*Maximaal motorvermogen: opgave van de fabrikant van de motor uitsluitend voor vergelijkingsdoeleinden. Vastgesteld in testomstandigheden zonder nevigroepen.

## 30 % minder brandstofverbruik

Het duidelijk lagere brandstofverbruik wordt bevestigd door actueel uitgevoerde metingen waarbij de 2-taktolie van AS-Motor is gebruikt. Met onze uitgekiende tweetakttechniek bereikt u een besparing van 30 % in vergelijking met onze vorige modellen.



### Niet te vergelijken: AS-Motor tweetaktmotoren

De tweetaktmotoren uit onze eigen productie zijn wereldwijd de enige motoren van grasmaaiers met katalysator. Zij voldoen altijd aan de Europese wet inzake uitlaatgas voor met de hand bestuurde motor-maaiers met gereduceerde waarden voor uitlaatgas. Dat is een sterk punt van ons dat u kunt benutten. De speciaal door ons ontwikkelde tweetaktmotor werkt met een groot draaimoment en een enorm koppel, terwijl de verbruikswaarden voordelig zijn.

### Onverwoestbaar: Honda viertaktmotoren

OHC-motoren uit de Honda GSV & GCV serie zijn betrouwbare aandrijvingen. Deze motoren bereiken met hun verticale krukas een hoge verbrandingsefficiëntie, terwijl het thermisch evenwicht optimaal is. Daardoor gaan zij vakkundig met brandstof en olie om. Bovendien levert de GSV & GCV serie een grote slijtagebestendigheid en een lange levensduur.



### Onmiskenaar: Briggs & Stratton viertaktmotoren

AS-Motor vertrouwt op Briggs & Stratton motoren (o.a. 850 serie I/C), die bij een groot aantal AS maaiers worden toegepast. Moderne OHV-technologie en intelligente componenten staan garant voor prestatie en betrouwbaarheid. En het innovatieve Readystart-systeem om de motor gemakkelijk te starten maakt primer en choke overbodig. Motoren uit de series Vanguard en Professional Series worden toegepast in de AS-Motor zitmaaiers en de grote, met de hand bestuurde Enduro apparaten. Deze in speciale AS-Motor specificatie geleverde motoren bezitten een extra olie- en benzinepomp, waardoor maaien op een steile helling mogelijk wordt.





AS-Motor-maaiers	Aanhanger	Aanhangerkoppeling	Sneeuwschuiver	Sneeuwkettingen	Gazonbanden	Dubbele banden	Lagedrukbanden	Takdeflector	Grasopvangbak	Bedrijfsurenteller	Achterwielrem vastzetbaar	Handbescherming	2-takt-olie TITAN 2t 1005 (1:100)	Grotere tank	Voorwielbescherming	Hellingmeter	Stuurknop	Hulpmiddel om te klimmen	Mulchkit	Elektrische start	XL wielen
	1	2	3	4	5	6	7	8	9	10	11	12	13	14	15	16	17	18	19	20	21
AS 470 AS										•										•	
AS 531/2T B									•	•	•		•							•	•
AS 531/4T									•	•	•									•	•
AS 45 B4						•			•	•	•		•							•	•
AS 53 B4						•			•	•	•		•							•	•
AS 53 B4/4T						•			•	•	•		•							•	•
Vierwielaandrijving AS 53 B5						•			•	•	•		•							•	•
Vierwielaandrijving AS 53 B6 RB						•			•	•	•		•							•	•
AS 510 A mulchmaaier ProClip										•			•	•							
AS 510 A/2T mulchmaaier ProClip										•			•	•							
Allesmaaier AS 21 AH1/4T						•				•	•	•									
Allesmaaier AS 21-165/3						•				•	•	•	•								
Allesmaaier AS 21/4T K						•				•	•	•									
Allesmaaier AS 26 AH9/3						•				•	•	•	•								
Allesmaaier AS 28/4										•	•	•	•								
Allesmaaier AS 65/2T						•	•	•		•	•	•	•								
Allesmaaier AS 65/4TH						•	•	•		•	•	•	•								
Allesmaaier AS 65/4T BS						•	•	•		•	•	•	•								•
Allesmaaier AS 73/2 vs						•	•	•		•	•	•	•								•
Mulchmeester AS 84/3 LB						•	•			•	•										•
AS 65 Scout										•	•	•									•
Ruwterreinmaaiers AS 799	•	•	•	•	•					•	•					•	•				•
Ruwterreinmaaiers AS 800	•	•	•	•	•					•	•					•	•				•
Ruwterreinmaaiers AS 900	•	•	•	•	•					•	•					•	•				•
Ruwterreinmaaiers AS 915	•	•	•	•	•					•	•					•	•				•
Ruwterreinmaaiers AS 940 / XL	•	•	•	•	•					•	•					•	•		•		•
Onkruidborstelmachine AS 50 B1/4T									•	•											•

• Serie • Accessoires



**[ 1 ] Transportaanhanger**  
De ideale aanvulling op de zitmaaiers AS 799/800/900/915 en AS 940. Laadvlak: l = 1071 mm, b = 607 mm, hoogte laadbord = 274 mm. Toegestaan totaal gewicht: 100 kg



**[ 2 ] Aanhangerkoppeling**  
Om de AS-aanhanger vast te koppelen aan AS 799/800/900/915 en AS 940.



**[ 3 ] Sneeuwschuiver**  
Voor de zitmaaiers AS 799/800/900/915 en AS 940. Aan beide kanten in te stellen. B: 1107 mm H: 348 mm.



**[ 4 ] Sneeuwkettingen**  
Spoorkruisketting voor de achterwielen met aandrijving van de AS 799, AS 800, AS 900, AS 915 en AS 940.



**[ 5 ] Gazonbanden**  
Gunstig profiel voor gebruik van de AS 799, AS 800, AS 900 en AS 915 op gazons.



**[ 6 ] Dubbele banden**  
Tractieverbetering. Voor AS 65, AS 73 en AS 84. Bij AS 73 en AS 84 als alternatief voor lagedrukbanden.



**[ 7 ] Lagedrukbanden**  
Ontziet de ondergrond door groter standvlak. Voor AS 65



**[ 8 ] Takdeflector**  
Veilige maaiwerkzaamheden in boomculturen. Achteraf aan te brengen bij AS 65 en AS 73.



**[ 9 ] Grasopvangzak aan de zijkant**  
Voor de AS-maaiers AS 45 en AS 53.



**[ 10 ] Bedrijfsurenteller**  
Voor alle AS-apparaten.



**[ 11 ] Achterwielrem**  
Vastzetbare rem, achteraf aan te brengen voor AS 21, AS 26, AS 45 en AS 53.



**[ 12 ] Handbescherming**  
Werkzame bescherming tegen ranken en doorns. Voor AS 53, AS 21, AS 26 en AS 28.



**[ 13 ] 2-takt-olie "TITAN 2T" 100S**  
Maakt een milieuvriendelijke mengverhouding van 1:100 mogelijk.



**[ 14 ] Grotere tank**  
Extra tank van 5 liter voor de AS 510.



**[ 15 ] Voorwiel- en zijbescherming**  
Rambescherming met rubberen buffer voor de AS 510.



**[ 16 ] Hellingmeter**  
Altijd binnen het gezichtsveld. Gewoon aan de tank van de zitmaaiers bevestigen.



**[ 17 ] Stuurwielknop**  
Maakt sturen en rangeren met één hand gemakkelijker.



**[ 18 ] Hulpmiddel om te klimmen**  
Verbeterd de tractie, ook dwars op de helling.



De zekerheid dat wij **maaiers** bouwen voor de langere termijn,  **motiveert** ons iedere dag opnieuw – en dat al meer dan **55** jaar.



**Made in Germany.**

Veel mensen verbazen zich over onze productiekwaliteit, omdat wij nog veel van onze componenten in Duitsland zelf ontwikkelen en produceren. Volgens onze inschatting ontstaan alleen op deze manier kwaliteit en betrouwbaarheid “Made in Germany”.



**Intensieve praktijktesten.**

Voordat een serie start, worden onze apparaten aan uitgebreide praktijktesten onderworpen. U kunt een afspraak maken voor een presentatie bij onze geschoolde dealers, zodat u bij de aankoop van een AS machine ook de juiste keuze maakt.



**Constructie & ontwikkeling.**

Wij brengen in teamwerk oplossingen tot stand voor het combineren van eigen ideeën en door de markt gestelde actuele eisen. Van de door CAD-ondersteunde nieuwe ontwikkelingen tot en met de bouw van prototypen. En dat gebeurt altijd met inachtneming van hoge kwaliteitsnormen.



**Vakhandel.**

Wij verkopen onze producten uitsluitend via de geschoolde dealer. Alleen op deze manier is gewaarborgd dat u prima wordt begeleid en nog vele jaren nadat de serie van het apparaat is stopgezet, de juiste originele onderdelen krijgt.



**Topkwaliteit.**

De zelf ontwikkelde motorapparaten en tweektactmotoren worden door geschoolde arbeidskrachten accuraat en betrouwbaar gemonteerd. Hier is iedere handeling tot op het laatste detail perfect. Onze montagemedewerkers kennen “hun producten” door en door. Ieder apparaat ondergaat bovendien een eindkeuring.



**Familiebedrijf.**

Wij bieden al meer dan 55 jaar werk aan een personeelsbestand van langdurige medewerkers – gemiddeld meer dan 25 jaar. Daar zijn wij trots op. Door deze saamhorigheid kunnen wij consequent trouw blijven aan onze waarden.

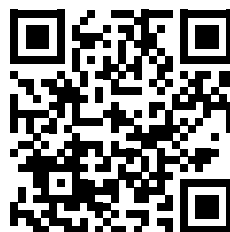


Advies, koop en service: er gaat niets boven een bezoek aan de AS-Motor speciaalzaak. Daar neemt men de tijd voor u; u krijgt er individueel advies en dat zorgt voor jarenlange tevredenheid.

Als u zich van tevoren tot in detail wilt informeren over het prestatievermogen van de AS apparaten, kunt u een bezoek brengen aan onze homepage op: [www.as-motor.de](http://www.as-motor.de).

Bekijk onze films m.b.t. gebruik en toepassing op:

[www.as-motor.de](http://www.as-motor.de)  
[www.youtube.com/user/ASMotorGermany](http://www.youtube.com/user/ASMotorGermany)



Woudhuizermark 79  
NL – 7325 AC Apeldoorn (Netherlands)

Tel.: +31 (0)575 59 99 99

Fax: +31 (0)575 59 99 89

[info@stierman.reesink.nl](mailto:info@stierman.reesink.nl)

[www.stierman.info](http://www.stierman.info)



Rajo Nv  
Zonneke 6  
BE – 9220 Hamme (Belgium)

Tel.: +32 (52) 49 73 12

Fax: +32 (52) 47 03 62

[info@rajo.be](mailto:info@rajo.be)

[www.rajo.be](http://www.rajo.be)



Op grond van permanente doorontwikkeling behoudt AS-Motor zich wijzigingen in vorm, techniek en uitvoering van het productscaal voor. Aan aanwijzingen en afbeeldingen van de onderhavige algemene AS-Motor catalogus kunnen derhalve geen aanspraken worden ontleend. Afbeeldingen waarop apparaten worden gebruikt, kunnen accessoires bevatten.